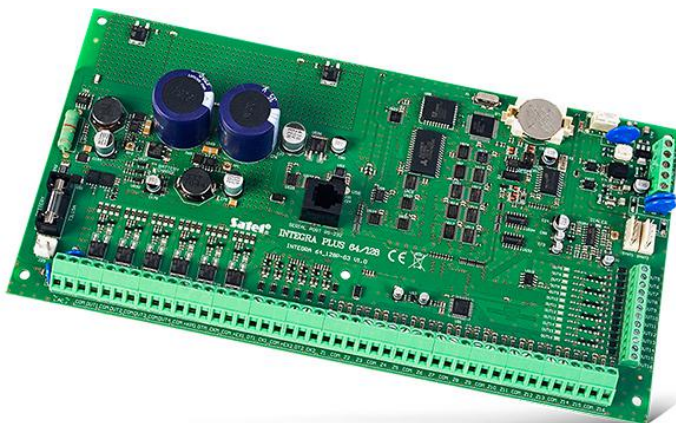


INTEGRA 64 Plus

ZÁKLADNÍ DESKA ÚSTŘEDNY OD 16 DO 64 ZÓN A VÝSTUPŮ, SPLŇUJÍCÍ POŽADAVKY NA NORMU VE STUPNI 3

Vzhledem k plné shodě s normami EN50131 Stupeň 3, se ústředny série **INTEGRA Plus** výborně hodí pro realizaci rozsáhlých systémů zabezpečení v objektech se zvláště vysokým rizikem vloupání – například v bankách, klenotnictvích nebo v objektech veřejnoprávních. Tyto ústředny mají rozšířené funkce, a umožňují tak jejich využití pro realizaci systémů kontroly vstupu a inteligentních budov..

- plná shoda s normami EN50131 pro zařízení do Stupně 3 (Grade 3)
- integrovaný dvojitý napájecí zdroj 2A+1,5A s rozšířenou diagnostikou
- až 64 zón s možností nastavení hodnoty vyvažovacích odporů a s podporou zakončení zón 3EOL (pouze zóny základní desky ústředny)
- USB port na programování pomocí PC
- 32 bloků, 8 objektů
- až 64 programovatelných výstupů
- klávesnice a moduly připojitelné po sběrnici
- integrovaný telefonní komunikátor s možností přenosu informací na PCO, hlasových zpráv a dálkového ovládání
- ovládání systému pomocí LCD klávesnic, blokových klávesnic, dálkových ovladačů a bezkontaktními kartami nebo vzdáleně pomocí mobilního telefonu či PC
- 64 nezávislých časovačů pro automatické řízení funkcí
- rozšíření o kontrolu vstupu a domácí automatizaci
- kapacita paměti na 5 631 událostí s možností tisku
- 192+8+1 uživatelů
- aktualizace firmware pomocí PC
- volba nepřehášení poruchy serveru SATEL na zabezpečovací ústřednu (INTEGRA Firmware 1.16 nebo novější)



TECHNICKÁ DATA

Texty definované instalačním technikem	64
Expandéry	do64
Třída prostředí dle EN50131-5	II
Hlasové zprávy	16
Komunikační sběrnice	1+2
Maximální počet programovatelných zón	64
Maximální počet programovatelných výstupů	64
Maximální relativní vlhkost	93±3%
Maximální proudový odběr z akumulátoru	200 mA
Maximální proudová spotřeba ze sítě 230V	400 mA
Maximální proud dobíjení akumulátoru	1500 mA
Klávesnice	do8
Hmotnost	320 g
Napětí pro odpojení akumulátoru (±10%)	10,5 V
Výstupní napětí zdroje	10,5...14 V DC
Napájecí napětí (±15%)	20 V AC, 50-60 Hz
Napětí pro nahlášení poruchy akumulátoru (±10%)	11 V
Telefonní čísla pro zaslání zpráv (hlasové/PAGER + SMS)	16+16
Proudová zatížitelnost výstupů +EX1 a +EX2 (±10%)	3000 mA
Zatížení nízkozatížitelných programovatelných výstupů	50 mA
Zatížení vysokozatížitelných programovatelných výstupů	3000 mA
Proudová zatížitelnost výstupu +KPD (±10%)	3000 mA
Paměť událostí	5631
Objekty	8
Maximální proudová spotřeba ze sítě 230V v klidovém režimu	135 mA
Odběr proudu z akumulátoru - v klidovém režimu	130 mA
Stupeň zabezpečení dle EN 50131	Stupeň 3
Bloky	32
Časovače	64
Uživatelé + Administrátoři	192 + 8
Programovatelné drátové zóny	16
Proudový výkon zdroje (napájení zařízení + dobíjení akumulátoru)	2000 + 1500 mA
Programovatelné drátové výstupy	16
Napájecí výstupy	3
Rozměr základní desky	264 x 134 mm
Rozsah pracovních teplot	-10...+55 °C
Doporučený typ transformátoru	75 VA